



## デイサービスセンター六本杉

デイサービスセンター六本杉は、

向上心を持って、

いきいきとした笑顔あふれる

楽しい交流の場を提供します。

を運営理念としております。

デイサービスセンター六本杉の  
のんびり日和  
～ギャラリー&ブログ～



今年もいい一年になりますように...♪



あたたかいですね!!!



桜満開! 笑顔満開! ♪



六本杉名物!!! 真夏の流しそうめん♪



生きがい!!! (^\_^)♪



ヤングチーム参上!(^^)!

## 1日の流れ

月～土曜日（日曜日・12/31～1/3まで休み）午前8時30分～午後5時30分  
リフトつきバスで送迎し、入浴や食事等の日常生活の介護サービス、機能訓練などの援助を  
日帰で行います。また、利用者の社会的孤立の解消や家族の身体的・精神的負担の軽減を  
図ります。

### 9:00 送迎

- ・御自宅までお迎えいたします。
- ・送迎後、うがい・手洗いをさせていただきます。

### 9:30 健康チェック

- ・看護師による 体温・血圧・脈拍のチェック

### 10:00 入浴

- ・「一般浴」 -銭湯のような大きなお風呂
  - ・「個人風呂」 -プライバシーに配慮した、ご自宅と同タイプのお風呂
  - ・「チェア浴」-座ったまま洗身、入浴ができます。
- ※爪きり等も行います。

### 11:30 食前の体操

- ・「嚥下(えんげ)体操」を行います。

### 12:00 昼食

- ・職員も利用者の皆様と会話を楽しみながら一緒に食べさせていただきます。
- ・個人に合った食事形態をご用意いたします。

### 12:30 口腔清拭

- ・うがい・歯磨きのお手伝いをいたします。

### 13:00 休養

- ・ベット
- ・和室での昼寝、オセロや折り紙等自由に食後の休息をとっていただけます。

### 13:30 マッサージ（月・火・木・金）（※希望者のみ）

- ・マッサージ師により、5～10分のマッサージが受けられます。

### 14:00 ビデオ体操

- ・ビデオの体操に合わせて、リハビリ体操を行います。

### 14:30 レクリエーション

- ・ゲーム、散歩、手工芸品作り、絵手紙等

### 15:00 おやつ

- ・日替わりのおやつをご用意いたします。
- ・誕生会には、ケーキをご用意いたします。

### 16:30 送迎

- ・御自宅まで、お送りいたします。

## ご利用までの流れ

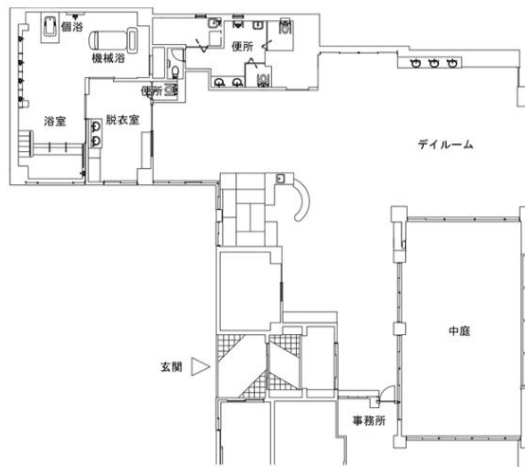
### ご利用までの流れ

まずは、担当のケアマネージャーにご相談下さい。  
要介護認定を、まだ受けていない方は、【市役所の高齢福祉課】にご相談下さい。

- |       |                                    |
|-------|------------------------------------|
| Step1 | 市役所の高齢福祉課に相談                       |
| Step2 | 居宅介護支援事業所を選ぶ                       |
| Step3 | ケアマネージャーからセンターへ依頼                  |
| Step4 | 面談 ～ 契約                            |
|       | ご利用                                |
| Step5 | ※ 見学も随時、受け付けております。<br>お電話にてご確認下さい。 |

## 施設のご案内

### フロア案内



## ご利用料金のご案内

ご利用料金はご利用者ご本人の要介護度により変動します。詳しくはサービス事業所、  
又は介護支援専門員（ケアマネージャー）にご確認ください。  
ご利用料金に関しては宇都宮市のページ（[介護保険のサービス費用](#)）をご参考ください。

**デイサービスセンター六本杉**

**〒321-2116**

**栃木県宇都宮市徳次郎町2632-1**

**028-666-3366**

**受付時間：月～金曜日の9:00～17:00**



社会福祉法人 恩賜  
財団 済生会支部  
栃木県済生会高齢者ケアセンター

このサイトの文章・画像等は著作権により保護されていますので、無断での転用・転載はご遠慮ください。

Copyright (C) 2018 tochisaikou.com All Rights Reserved.