



グループホームとちの木荘

事業内容

運営理念

ご本人らしさを大切にしたい自由な雰囲気の中で、居心地のよい充実した共同生活が送れるよう、地域の中でご家族と共に生活のお手伝いをさせていただきます。

目的

家庭での生活が困難になった認知症の高齢者の方に家庭的な共同生活の場を提供し、日常生活の介助を通じて安心と尊厳のある生活を営むことを支援し、高齢者の福祉と生活の質の向上を図るとともに、家族の身体的、精神的負担の軽減を目指します。

サービス内容

9人の利用者が同じ建物内で生活しています。
寝室は個室です。
夜間は、各棟に1名の職員が宿泊して、生活の支援をしています。

食事

- 職員と入居者の方々が協働して準備します。
食事は一緒にの会食です。

入浴

- 家庭用のお風呂です。
入浴は基本的に週2日です。

健康管理

- 看護師出勤時、体調に変化が見られたときは、体温と血圧を測定します。

行事・活動

- 誕生会、お花見、盆踊り、敬老会、外出支援、趣味の活動など

生活の様子

施設の特徴は、・・・



お食事風景

職員と入居者の方々が協働して準備します。
食事は一緒にの会食です。



入浴支援

家庭用のお風呂です。
入浴は基本的に週2日です。



健康管理

入居者の健康状態は、看護師が・・・



行事・活動

誕生会、お花見、盆踊り、敬老会、外出支援、趣味の活動など

ご利用案内

入居対象者

宇都宮市に住所のある方で、医師から認知症の診断を受け、要支援2か要介護1～5の認定を受けた方で、少人数で共同生活を送ることに支障のない方。（暴力・暴言、自傷他害のない方）

入居までの流れ

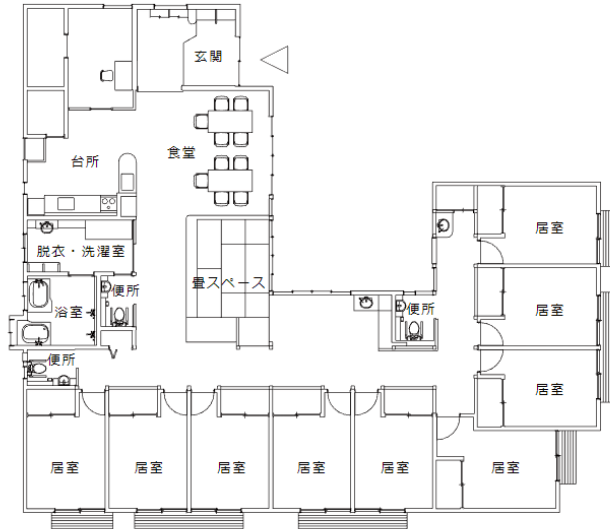
まずはお気軽にお問い合わせください
お問合せ電話番号 028-666-3377
受付時間：月曜日～金曜日の9:00～17:00

- | | |
|--------------|--|
| Step1 | 入居のご相談
入居希望、見学希望の方は、電話でお申込みください。 |
| Step2 | ホーム見学・面談
当ホームへの入居を検討されている方はホームの見学をお勧めします。 |
| Step3 | 申し込みの受け付け
ホームの見学や職員との面談等により当ホームへの入居をご希望される場合は申込書等を提出いただきます。 |
| Step4 | 入居前面接調査
申し込み後、入居の順番が近くなりましたら、ご本人の状態などを把握し入居が可能かを判断するため、職員による面接調査を行います。 |
| Step5 | 健康診断書等のご用意
入居の判断にあたって、健康診断書を提出していただきます。 |
| Step6 | 入居決定のご連絡
入居前面接調査等を踏まえて検討を行い、入居可能と判断した場合は、ご家族にご連絡します。 |
| Step7 | 入居 |

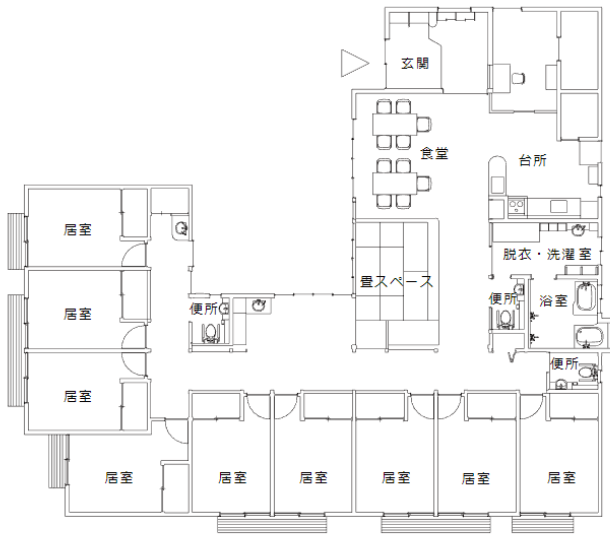
施設のご案内

フロア案内
こすもす

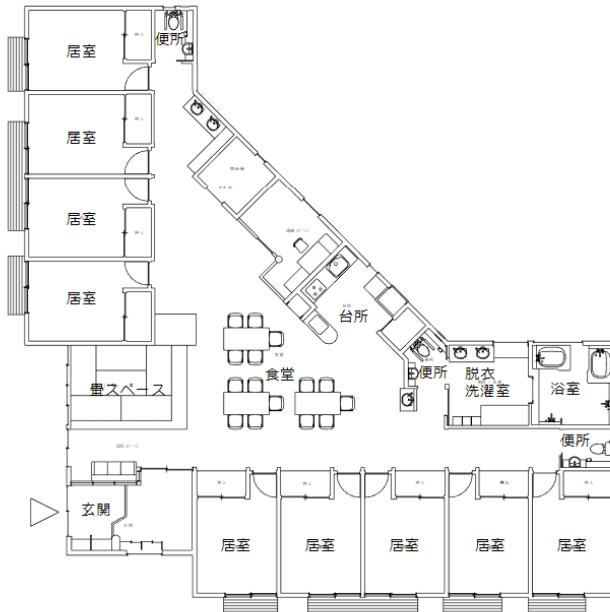
写真付き



なのはな



ひまわり



ご利用料金のご案内

保険給付対象サービスについては、「介護保険負担割合証による自己負担割合に応じた額」に基づいて計算し請求いたします。

	介護度別	自己負担額（1日あたり）
保険給付 対象サービス	要支援 2	768円
	要介護 1	772円
	要介護 2	808円
	要介護 3	832円
	要介護 4	849円
	要介護 5	866円
	初期加算	30円
	利用者入院期間中体制	252円
	医療連携体制加算	40円
	サービス提供体制強化加算Ⅱ	18円
	介護職員処遇加算Ⅰ	所定単位数に11.1%を乗じた単位数で算定
	介護職員等特定処遇改善加算Ⅰ	所定単位数に3.1%を乗じた単位数で算定
食 費	日額	1,030円
光熱水費・燃料費	日額	26,000円
家 賃	月額	10,500円
日用品費	月額	3,900円
個人的外出 介助サービス費	1時間	1,000円
預かり金	入居時	50,000円
施設管理費	月額	10,000円

※算出しております費用には、食費・光熱費等々が含まれておりますが、その他サービスもござります。詳しくはお気軽にお問い合わせください。

事業所概要

グループ名	グループホームとちの木荘
所在地	〒321-2116 宇都宮市徳次郎町2632-1 TEL 028-666-3377
入所定員	27名（9名ずつ3棟に分かれ生活しています。） 全室個室です。
構造	木造平屋建てで、家庭的な環境に配慮しています。
開設年月日	平成14年10月1日



社会福祉法人 恩賜財団 済生会支部
栃木県済生会高齢者ケアセンター

このサイトの文章・画像等は著作権により保護されていますので、無断での転用・転載はご遠慮ください。

Copyright (C) 2018 tochisaikou.com All Rights Reserved.